



L'intégration des TIC à l'école obligatoire dans le canton de Saint-Gall





Plan

- Etat de la situation
- Problèmes
- Défis pour les écoles et le canton



Coup d'œil rétrospectif sur la réalisation

- Concept concernant l'infrastructure 2001 à 2005
- Formation cadre 2002
- Formation du corps enseignant 2002 à 2006
(formation de base / aspects méthodologiques et didactiques) formation obligatoire
- Programme «TIC dans l'enseignement» 2006
- Soutien à la mise en pratique 2006/2007
- Offre de formation continue permanente

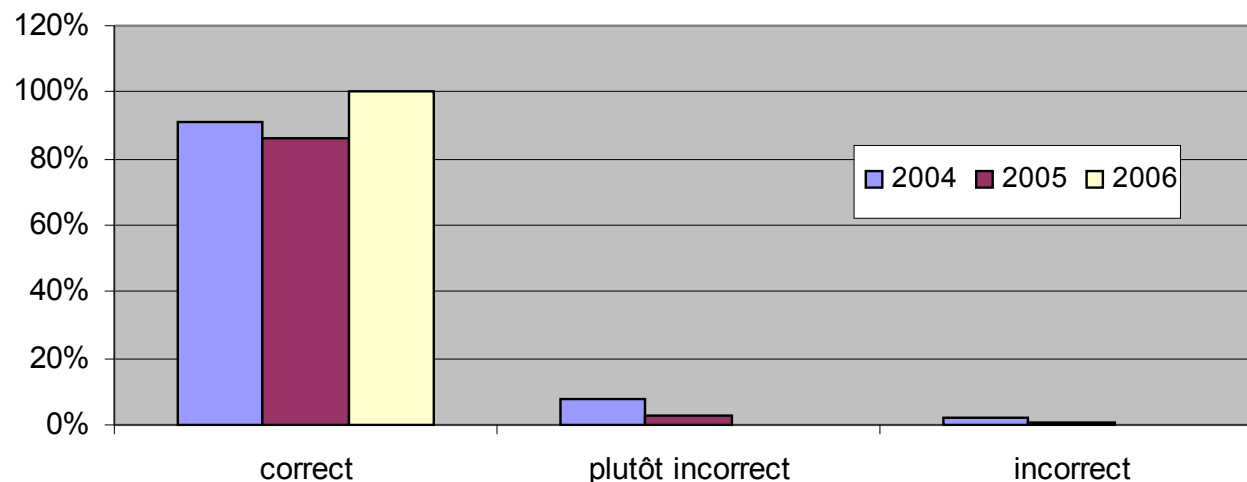
(ex: Compi-Treff)



Effet dans les écoles

Déclaration de personnes contactées dans les écoles:

Une majorité de nos enseignants et enseignantes est **aujourd'hui dans la situation** d'intégrer l'ordinateur dans son enseignement (pas seulement comme un instrument de travail personnel)



Nombre d'écoles
contactées

2004: 65 écoles

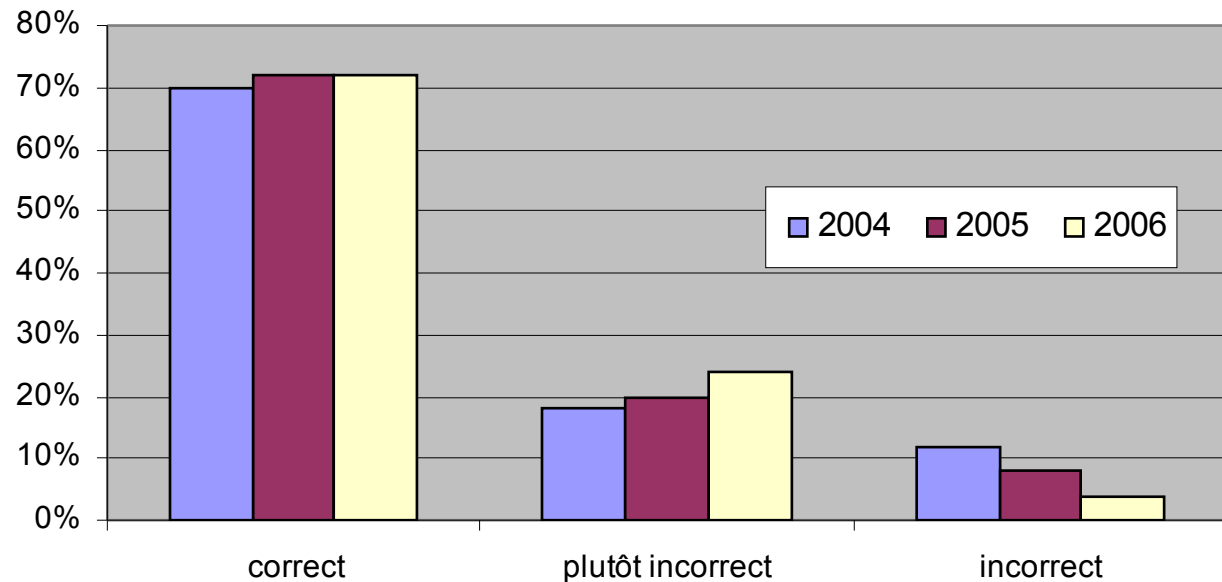
2005: 98 écoles

2006: 49 écoles



Déclaration:

Aujourd'hui, la majorité de nos enseignants et enseignantes utilise l'ordinateur **régulièrement** dans son enseignement (au moins une fois pas semaine)



Nombre d'écoles
contactées

2004: 65 écoles

2005: 98 écoles

2006: 49 écoles



Raisons pour lesquelles les ordinateurs sont encore peu intégrés:

- Contraintes du programme scolaire
- Les avantages relativement à l'investissement
- Le manque de soutien ou de moyens d'apprentissage
- Trop peu d'outils
- Les enseignants et les enseignantes ne se sentent pas sûrs



Problèmes

- Ampleur des tâches qu'une école doit assumer
- Évolution rapide de la matière
- Questions techniques
- Coûts



Défis pour les écoles

- Infrastructure prête à fonctionner
- Lien avec tous les domaines
- Accord entre les enseignants et enseignantes
- Passage entre les niveaux
- Individualisation – compétences différentes des élèves



Défis pour le canton

- Coordination
- Assurer la pérennité
- Offre de formation continue
(formateurs et formatrices, corps enseignant)
- Financement



Merci de votre attention

www.schule.sg.ch